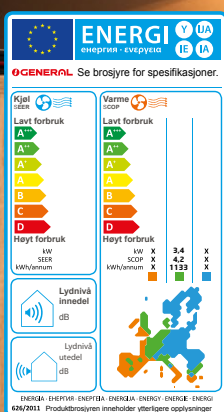


GENERAL

Aircondition & Varmepumper

KANALMONTERT VARMEPUMPE



Kanalmontert varmepumpe er montert skjult i vegg eller tak og går derfor i ett med interiøret. Det eneste som er synlig er tilluft- og avtrekksventiler. Kassetten gir en meget god luftfordeling. Med enkelt vedlikehold og mulighet for både kablet og trådløs fjernkontroll er dette en løsning som passer i mange innemiljø hjemme i boligen eller på kontoret.

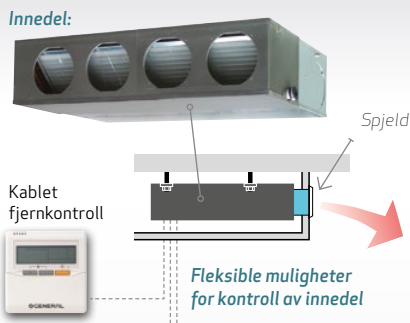
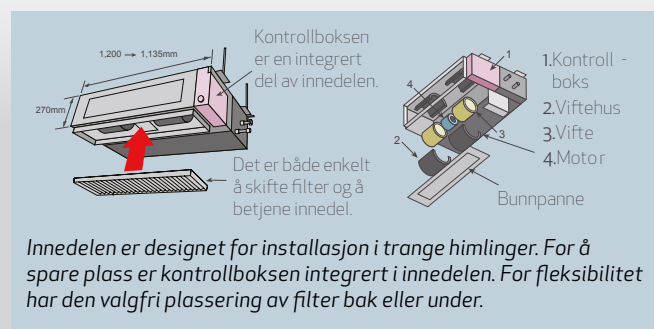
FUJITSU GENERAL LIMITED

KANALMONTERT VARMEPUMPE

Stillegående og "usynlig" varmepumpe for et hyggelig innemiljø

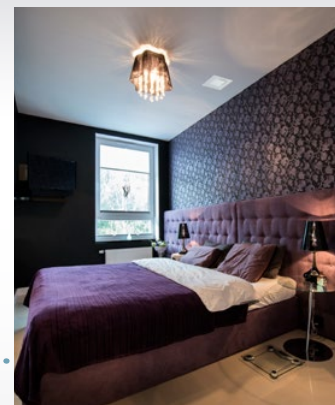
Takket være sin lave høyde kan General kanalmontert varmepumpe monteres i de aller fleste himlinger hvor man ønsker å ha skjult innedel. Det eneste som blir synlig er grillristen i himling eller vegg.

I tillegg til de estetiske fordelene man oppnår, har General sin kanalmonterte varmepumpe en hastighetsregulerte I-PAM frekvensomformer og viftemotor som oppnår energibesparelser på opptil 40% sammenlignet med standard modeller, selv i oppvarmingsmodus. Enda et pluss er at kanalmontert varmepumpe fra General også er veldig stillegående.



Mulig tillegg: Trådløs fjernkontrollsett

Mulig tillegg: Kablet fjernkontroll m/LCD display



MULIG TILLEGG MODELL NR:

Kablet fjernkontroll	UTY-RNNGM, UTY-RVNGM
Enkel kablet fjernkontroll	UTY-RSNGM
Flange (Rund):	UTD-RF204
Flange (Kvadrat):	UTD-SF045T
Long Life Filter:	UTD-LF25NA
Ekstern føler	UTY-XSZX
Drain Pump Unit:	UTZ-PX1NBA
IR Receiver Kit:	UTY-LRHGM

			MODELL			
		INNEDEL:	ARHG24LM	ARHG30LM	ARHG36LM	ARHG45LM
		UTEDEL:	AOHG24LA	AOHG30LE	AOHG36LE	AOHG45LE
ENERGIKLASSE	kjøl / varme		A++ / A+	A+ / A	A+ / A	-
EFFEKT	kjøl:	kW	6,8 (0,9-8)	8,5 (2,8-10)	9,4 (2,8-11,2)	12,1 (4-13,3)
	varme:		8 (0,9-9,1)	10 (2,7-11,2)	11,2 (2,7-12,7)	13,3 (4,2-15,5)
VARME VED -7°C		kW	7,05	9	10	10,8
LYDNIVÅ	innedel:	db(A)	31/29/27/25	39/35/30/26	39/35/30/26	42/38/32/28
	utedel:		52	53	54	55
LUFTMENGDE (maks)	innedel:	m³/h	1100	1900**	1900**	2100
	utedel:		2470	3600	3800	6200
SPENNING/FASE/FREKVENNS		V / ~ / Hz	230 / 1 / 50	230 / 1 / 50	230 / 1 / 50	230 / 1 / 50
DRIFTSTRØM	kjøl:	A	9,7	11,6	12,8	16,5
	varme:		9,9** (13,5)	11,7** (17)	13,6** (20)	16,1**
EFFEKTFORBRUK	varme:	kW	2,26 (0,9-2,77)	2,68 (1,2-3,88)	3,1 (1,3-4,33)	3,68 (1,3-4,56)
STYREKABEL MELLOM INNEDEL OG UTEDEL			3+1 (fjord)	3+1 (fjord)	3+1 (fjord)	3+1 (fjord)
EFFEKTFAKTOR VED +7°C	COP	kW	3,54	3,73	3,61	3,61
EFFEKTFAKTOR SESONG	SEER/SCOP	kW	6,2 / 4	5,9 / 3,9	5,7 / 3,8	-
MÅL (H x B x D) NETTOVEKT	innedel:	mm	270 x 1135 x 700	270 x 1135 x 700	270 x 1135 x 700	270 x 1135 x 700
		kg	38	40	40	40
	utedel:	mm	578 x 790 x 315	830 x 900 x 330	830 x 900 x 330	1290 x 900 x 330
		kg	44	61	61	86
MENGDE KULDEMEDIE		g	1700	2100	2100	3400
DIAMETER AV KJØLELEDNINGER (væske/gass)		"	1/4" - 5/8"	3/8" - 5/8"	3/8" - 5/8"	3/8" - 5/8"
MAKS RØRLENGDE/HØYDE		m	30/20	50/30	50/30	50/30

*Lyd-data er målt i et lydrom hos produsent. Målinger i andre miljøer kan derfor avvike fra dette. Leverandøren innestår derfor ikke for disse eksakte måleresultater, med mindre avviket er betydelig og målt i tilsvarende kliniske miljø.

**Varmepumpedrift.

Vi tar forbehold om trykkfeil og tekniske feil/avvik.



ISO 9001 Certified number 09 100 89394 Fujitsu General (Thailand) Co., Ltd.
ISO 14001 Certified number 09 104 9245 Fujitsu General (Thailand) Co., Ltd.
ISO 9001 Certified number 09 136 79269 Fujitsu General (Shanghai) Co., Ltd.
ISO 14001 Certified number 104692 Fujitsu General (Shanghai) Co., Ltd.

FUJITSU GENERAL LIMITED

www.fujitsu.com